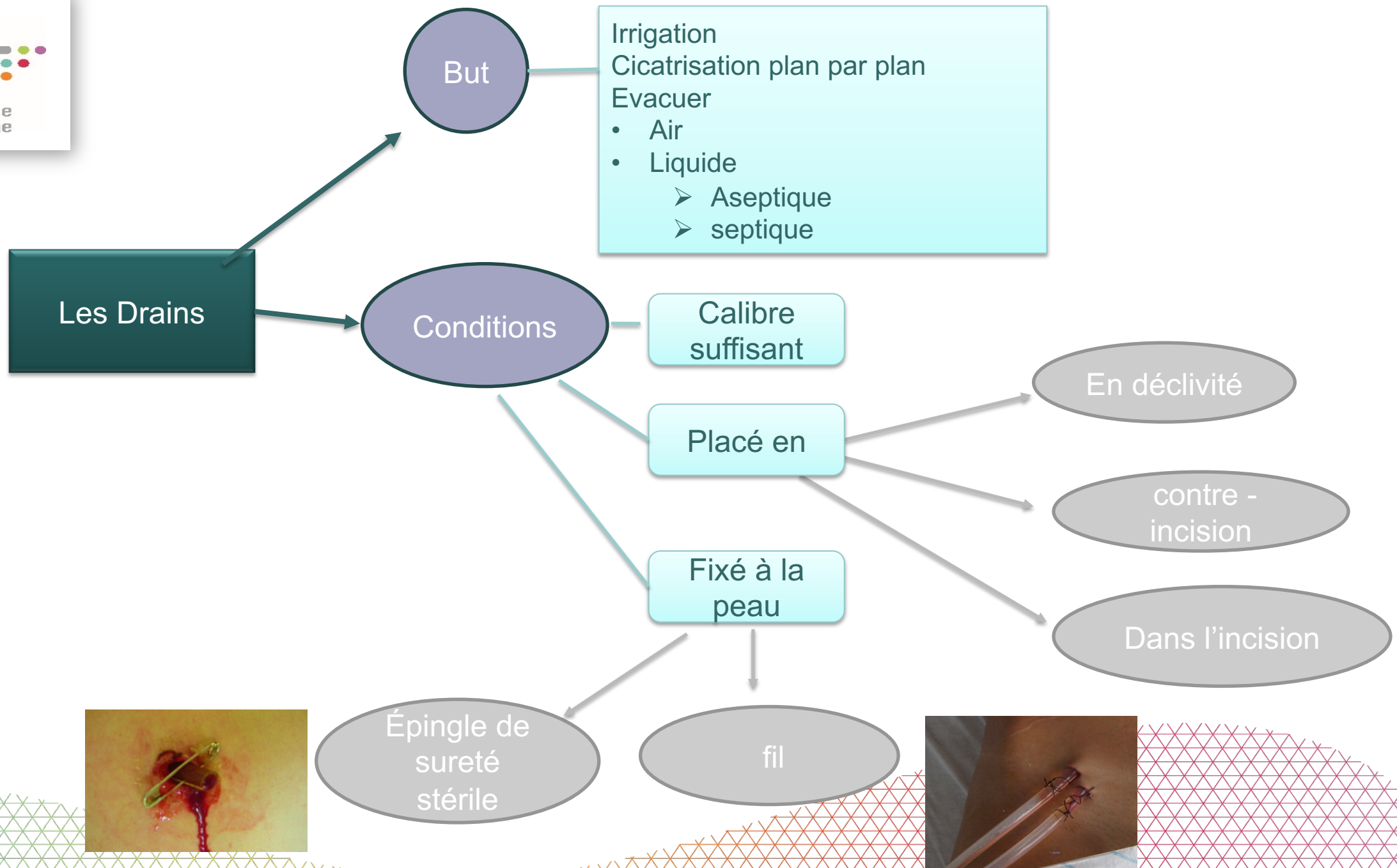


Les drains: synthèse







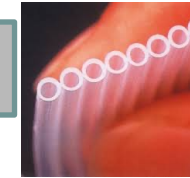
C. Mèches

B. Lames

1. Drain tuilé



2. Drain multitubulaire



3. Penrose



Les Drains

Type de drains

A. Cylindrique

1. Drain de contact



2. Drain de redon



Jackson
Pratt

3. Usages
spécifiques

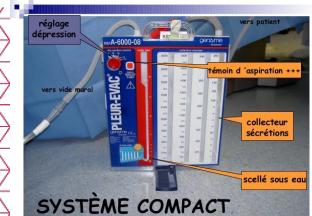
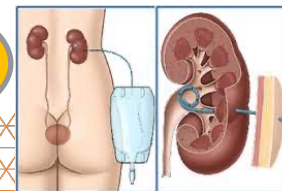
Kehr



Drain
cystostomie

Drain
néphrostomie

Drain
Thoracique



Les Drains

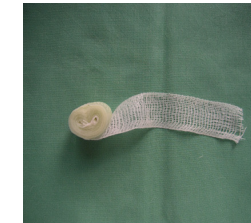
Moyens pour drainer

Déclivité

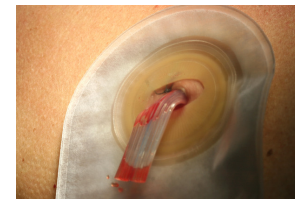


Capillarité

Mèche



Drain
multitubulaire

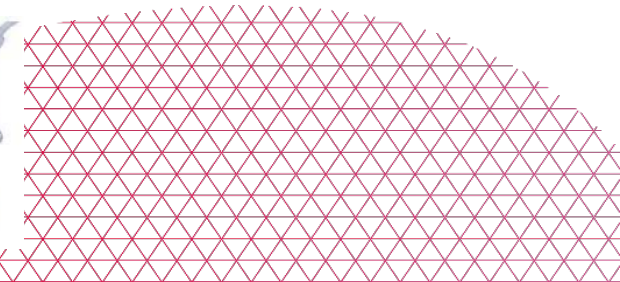


Aspiration continue

Drain
Thoracique



Drain de
redon



Pourtour orifice
de drain

Drain fixé

Plaie

Tubulure

Etanche

Perméable

Pas de traction,
coudure

Les Drains

Surveillances

Liquide

Quantité (inf à 250 ml /24h)

Tarissement progressif

Réceptacle

En déclivité

Redon sous
vide

Si nombreux,
les numérotés

Qualité

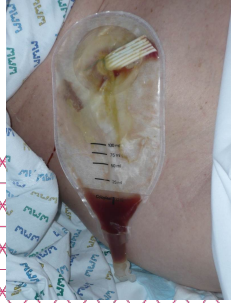


Sanglant

Séro-
sanglant

Purulent

Séreux



Les Drains

inconconvénients

Porte d'entrée pour les germes

Irritation des plaies

Quand placé dans l'incision
risque accru d'éventration.

Corps étranger qui s'oppose
à la cicatrisation

